

# Samgöngur og jafnrétti

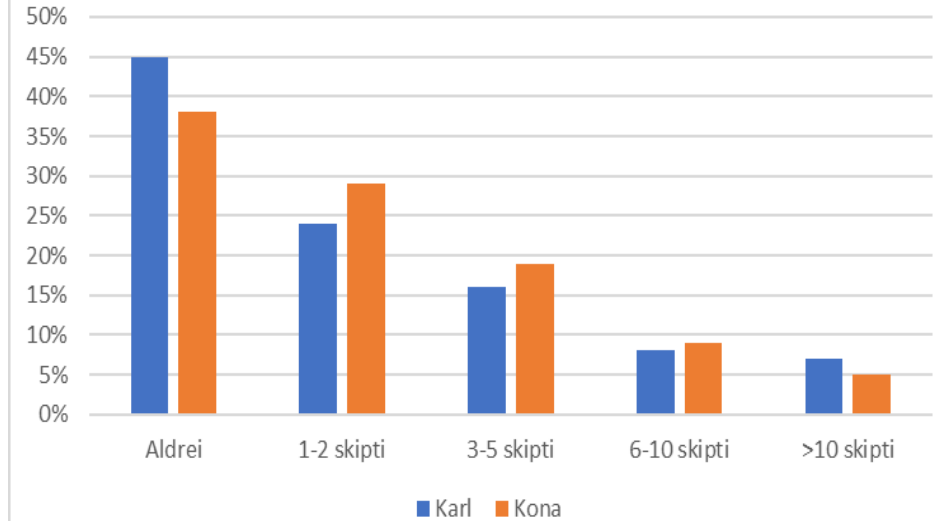
Hvernig er staða kvenna innan samgöngugeirans ?



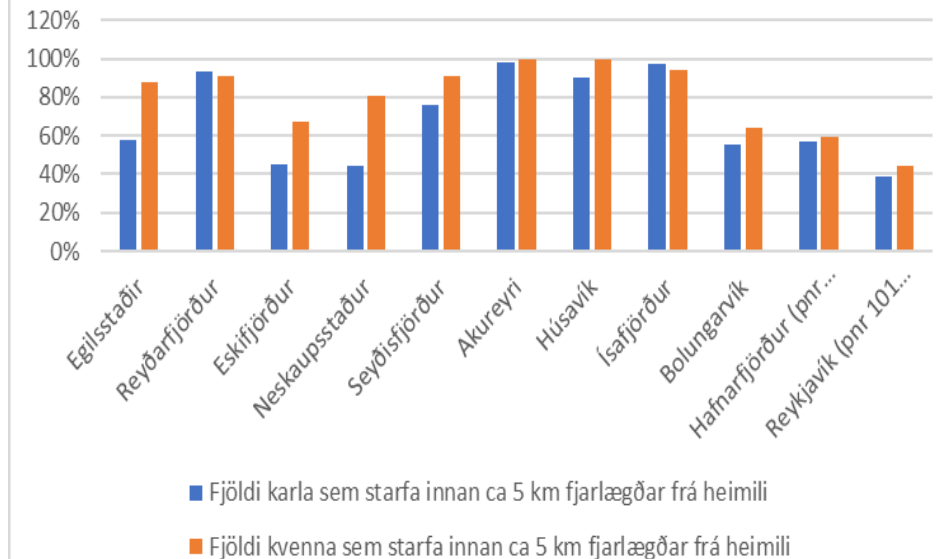
# Afhverju?

- Rannsóknir um ferðamynstur frá 2015-2017
- Félagshagfræðileg greining á framtíð áætlunarflugs innanlands frá 2014
- Þessar rannsóknir sýna verulegan mun á hegðun karla og kvenna hvað varðar ferðamynstur og innanlandsflug
- Erlendar rannsóknir
- Skv. lögum nr. 10/2008 skal gæta kynjasambættingar við alla stefnumótun sem gerð er á vegum stjórnvalda og sjónarmið jafnréttis fléttuð inn í áætlanagerð, ákvarðanatöku og aðgerðir á vegum ríkisins
- Kynjasjónarmið hafa hingað til ekki verið lögð til grundvallar Samgönguáætlun.

Notkun innanlandsflug 2012-2013 eftir kynjum



Fjarlægð vinnu frá heimili



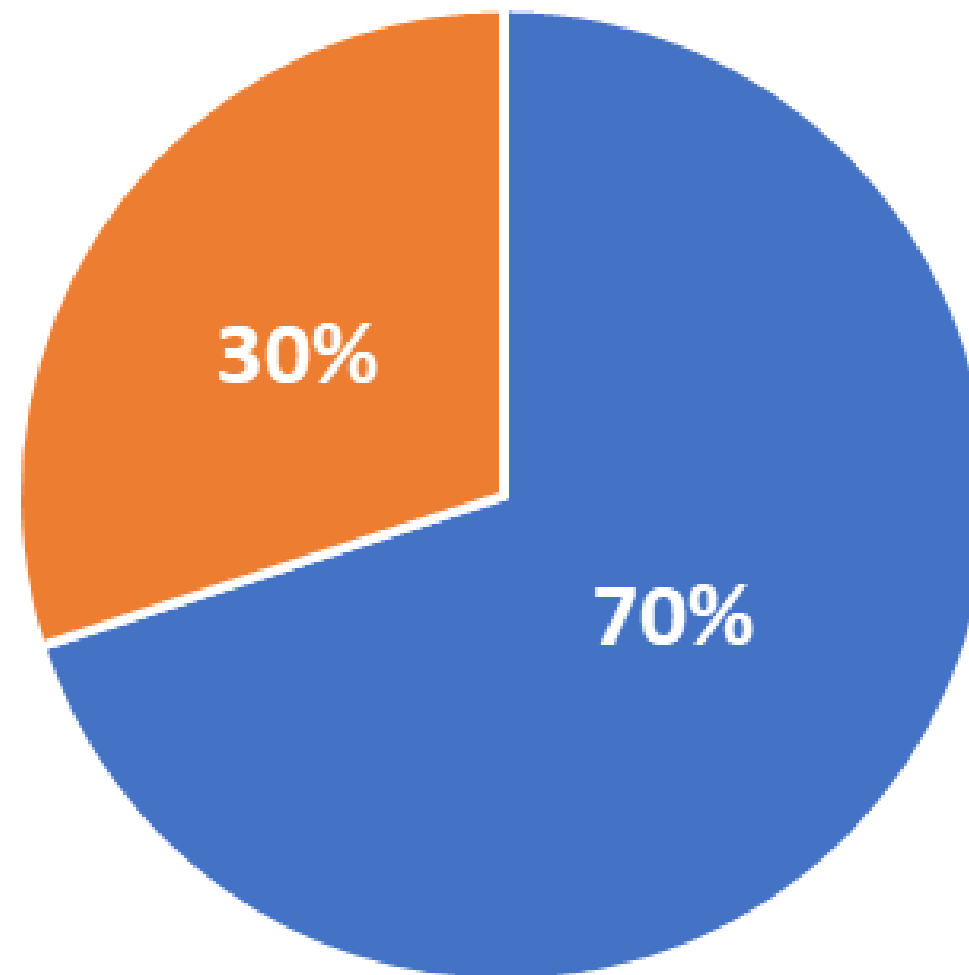
# Hvað er samgöngugeirinn ?

- Hverjir hafa tekið ákvarðanir í samgöngumálum í gegnum tíðina?
  - Stofnanir
  - Ráðherrar
  - Ráð og nefndir
- Samgönguáætlun
  - Jarðgangnaframkvæmdir
  - Umferðaröryggisáætlun
- Fyrirliggjandi rannsóknir
  - Ferðamynstur og vinnusóknarsvæði
  - Félagshagfræðileg greining á innanlandsflugi
  - Ferðavenjukannanir
- Bílaeign landsmanna



# Ára jafnréttis

- Ástand sem fólk upplifir í besta samræmi við ákjósanlegt ástand, t.d jöfn verkaskipting kynjanna.
- Innan áru jafnréttis er lagalegt jafnrétti lagt að jöfnu við raunverulegt jafnrétti.
- Við nánari eftirgrennslan kemur hins vegar í ljós að svo er ekki.



■ Karlur ■ Konur

# Hvað þarf að hafa í huga ?

- Eru aðgerðirnar þannig að þær henta jafnt konum sem körlum ?
- Skiptist afraksturinn/árangurinn með jöfnum hætti milli kynjanna ?
- Stuðla áhrifin að janfrétti kynjanna ?

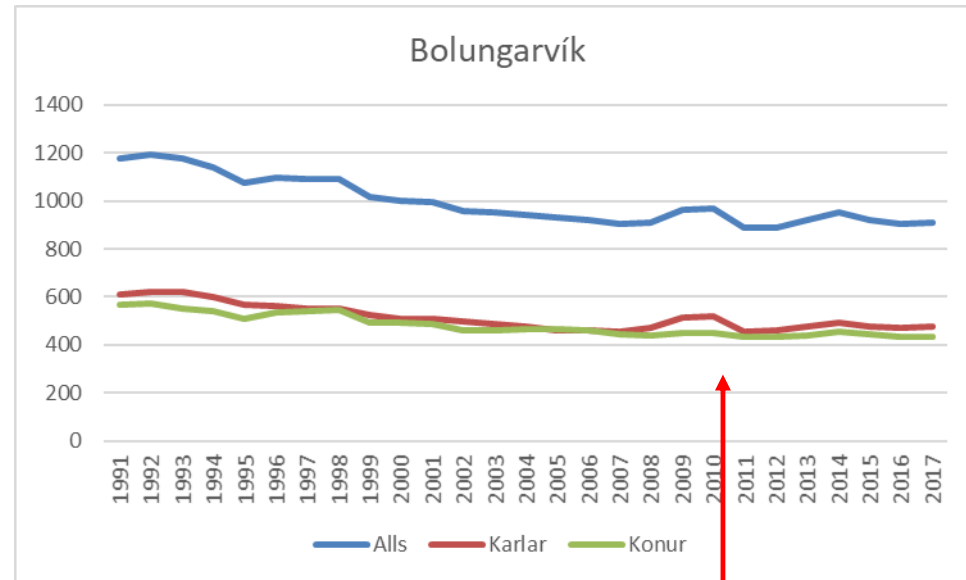


# Hverjir hafa tekið ákvarðanir í gegnum tíðina?

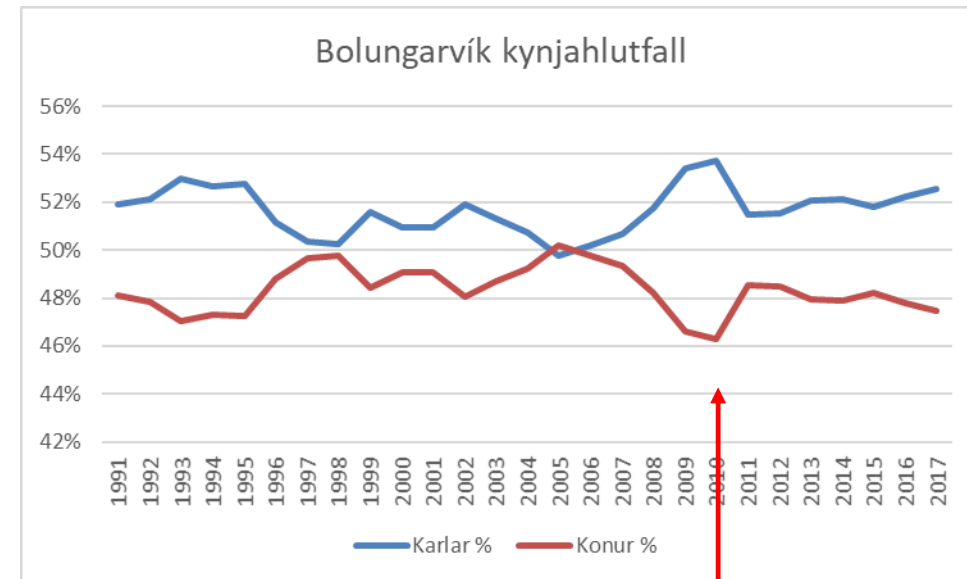
- Samgönguráðuneyti:
  - Karlar verið ráðherra í 55 ár
  - Konur í 4 ár.
- Vegagerðin (2017)
  - Allir vegamálastjórar karlar
  - Yfirstjórn Vegagerðarinnar eingöngu karlar
  - Framkvæmdastjórn Vegagerðarinnar eru eingöngu karlar.
  - 84% starfsmanna Vegagerðarinnar eru karlar og 16% konur.
- Allir sem sinnt hafa starfi siglingamálastjóra og flugmálastjóra hafa verið karlar.
- Samgöngustofa/Umferðarstofa/Bifreiðaskoðun
  - Karlar stýrt í 27 ár, kona í 2 ár
  - 58% starfsmanna Samgöngustofu eru karlar og 42% konur. Langflestar konurnar vinna sem þjónustufulltrúar og í bókhaldi.
- Isavia
  - Starfsfólk Isavia er 68% karlar og 32% konur.
  - 79% stjórnenda Isavia eru karlar 21% konur.
- Í ráðum og nefndum ríkisins sem hafa með samgöngumál að gera eru 65% karlar og 35% konur
- Samgönguráð sem hefur ákvörðunarvald varðandi samgönguáætlun hefur í gegnum tíðina nær eingöngu verið skipað körlum. Síðustu tveir pólitískt skipaðir formenn samgönguráðs hafa þó verið konur.

# Samgönguáætlun og áhrif hennar á konur

- Þrátt fyrir að jafnréttissjónarmið skulu vera lögð til grundvallar áætlanagerðar hins opinbera hefur svo ekki verið með formlegum hætti við gerð samgönguáætlunar né forgangsröðunar verkefna.

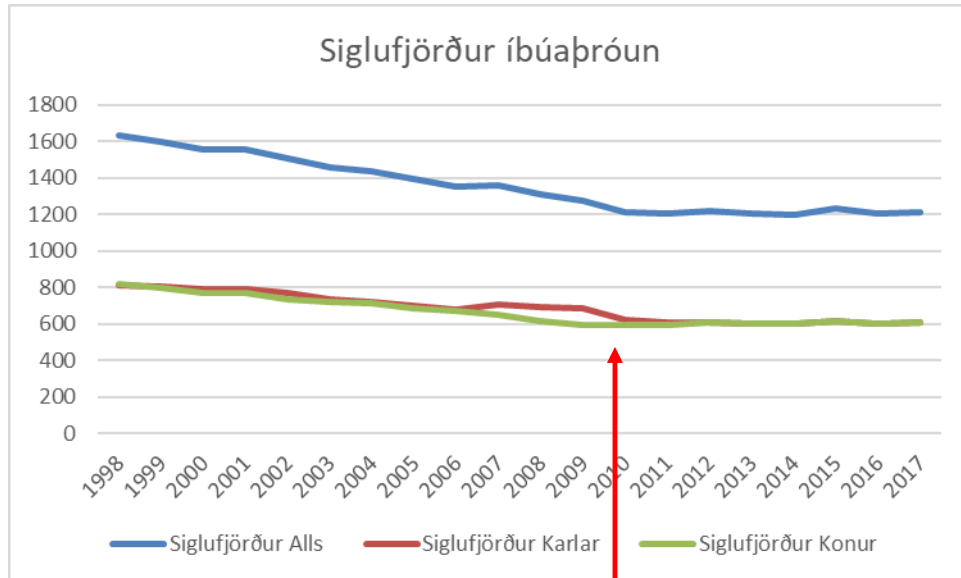


Bolungarvíkurgöng

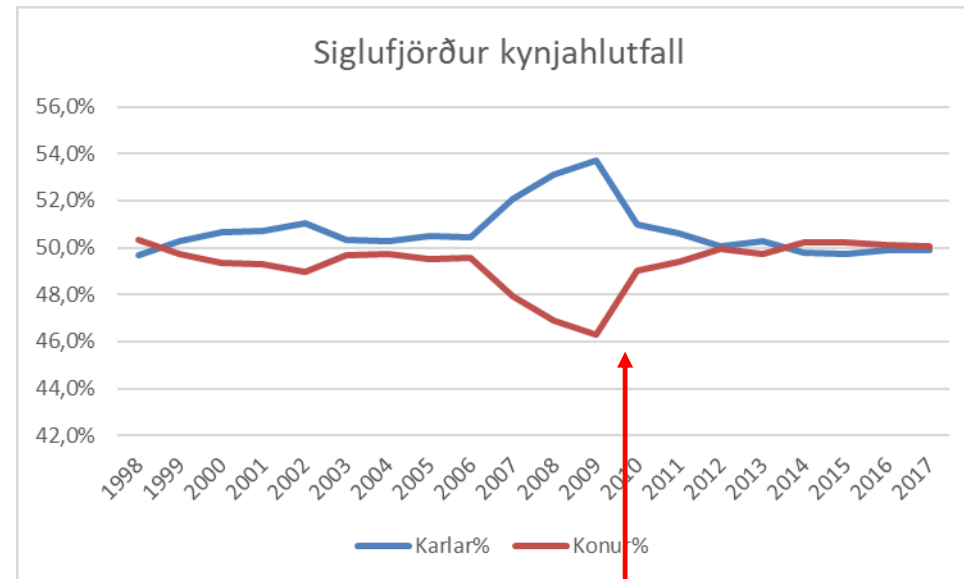


Bolungarvíkurgöng

# Samgönguáætlun og áhrif hennar á konur



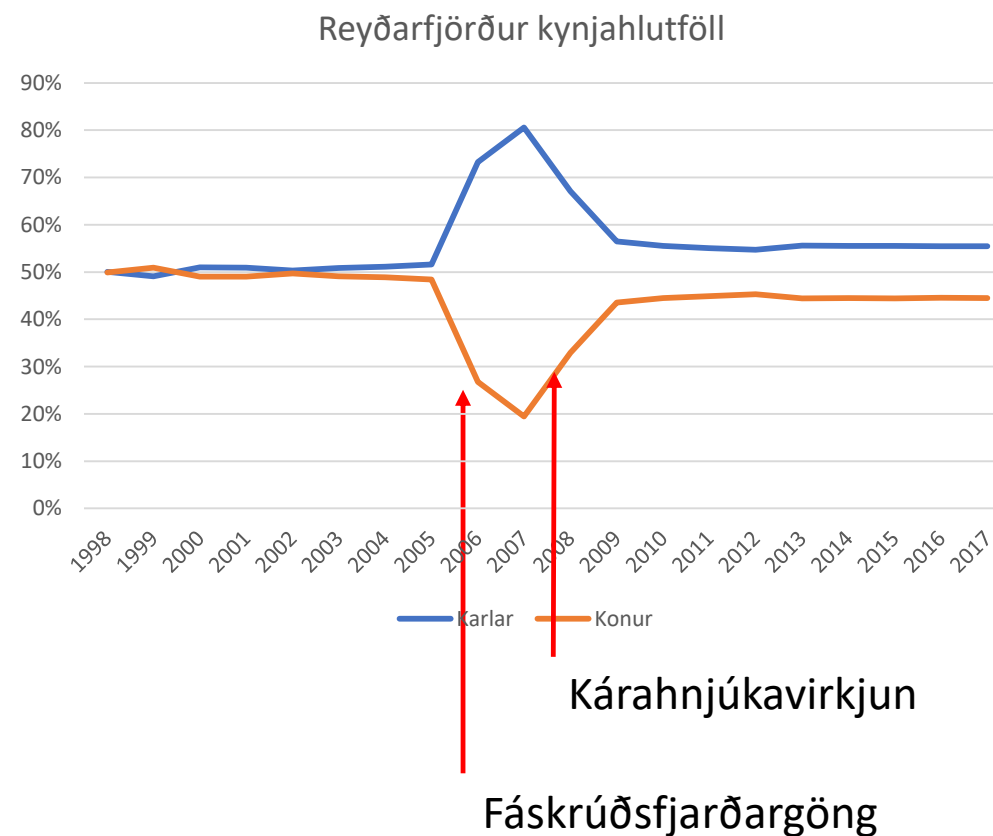
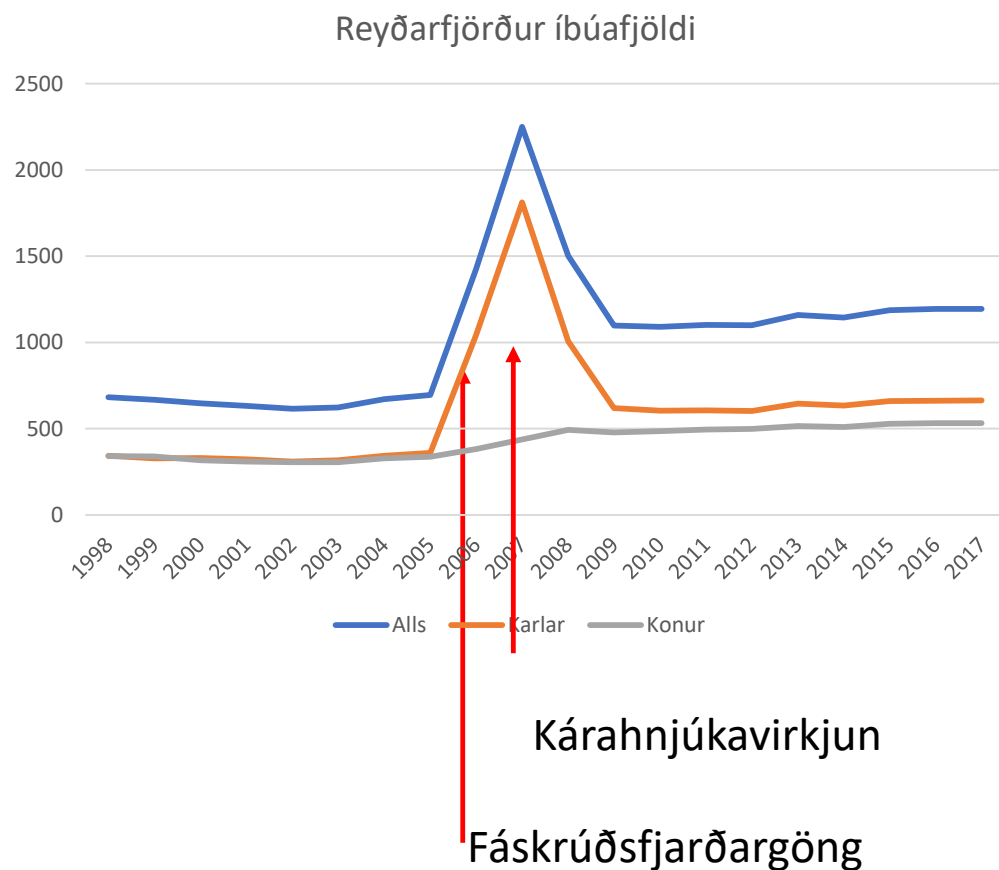
Héðinsfjarðargöng



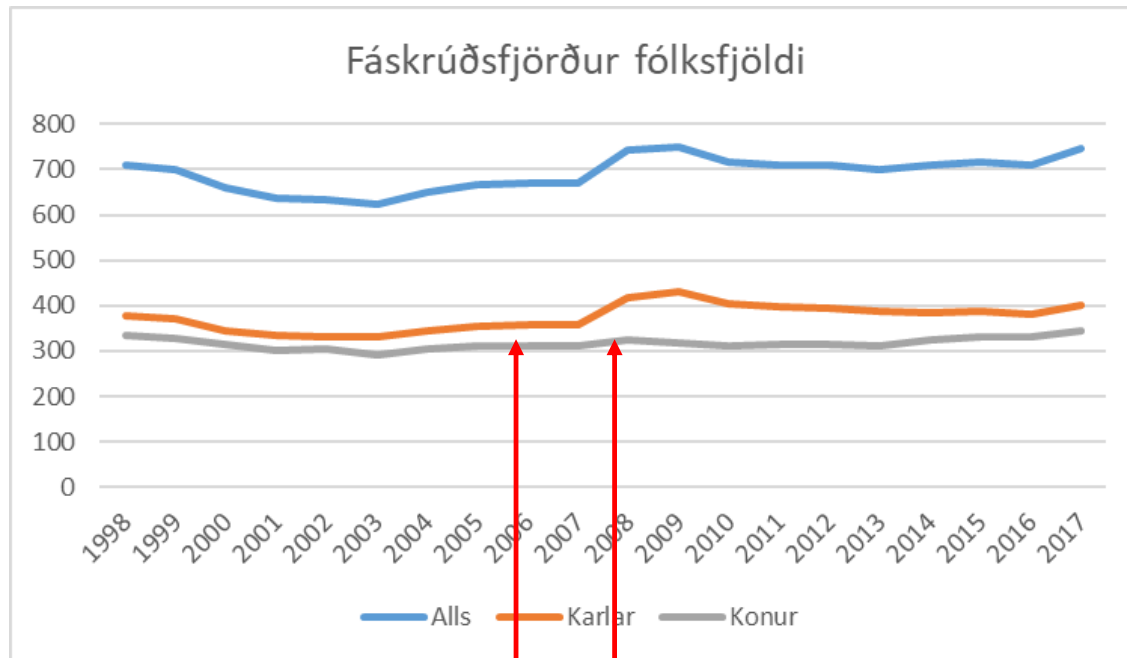
Héðinsfjarðargöng



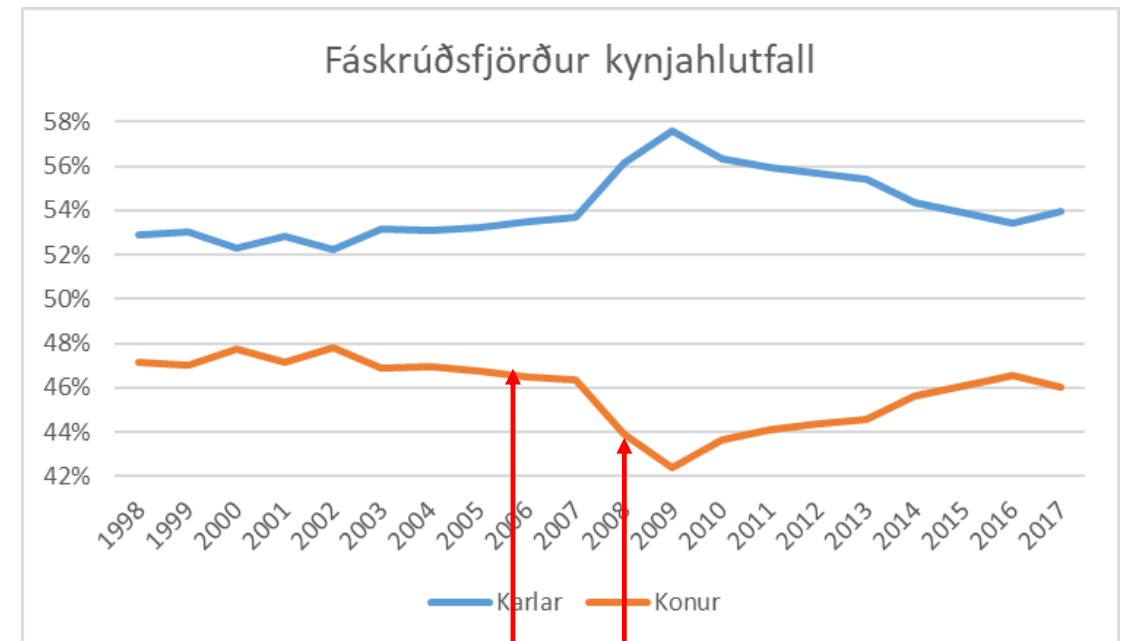
# Samgönguáætlun og áhrif hennar á konur



# Samgönguáætlun og áhrif hennar á konur

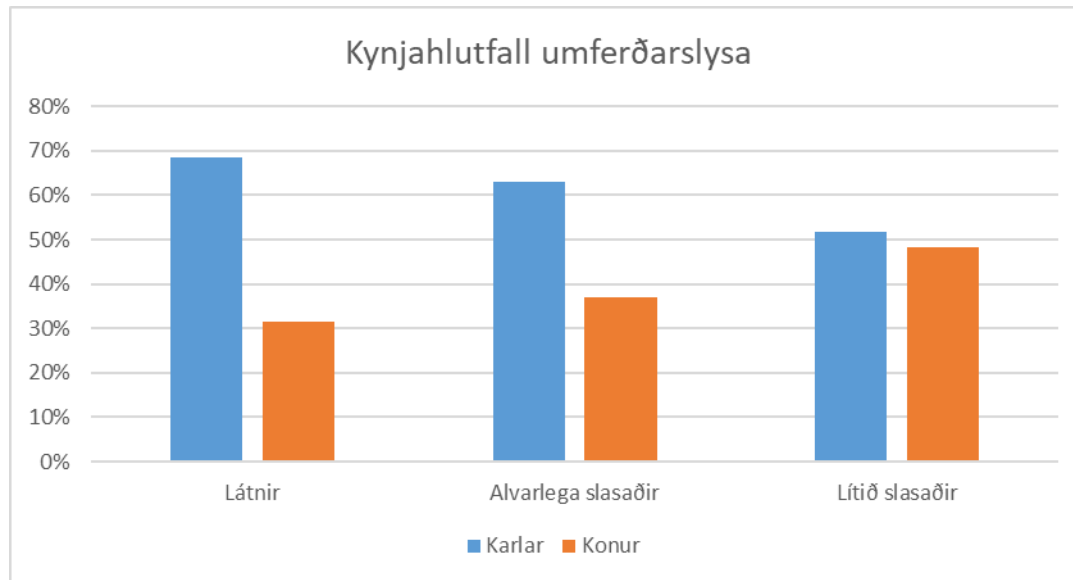


Kárahnjúkavirkjun  
Fáskrúðsfjarðargöng



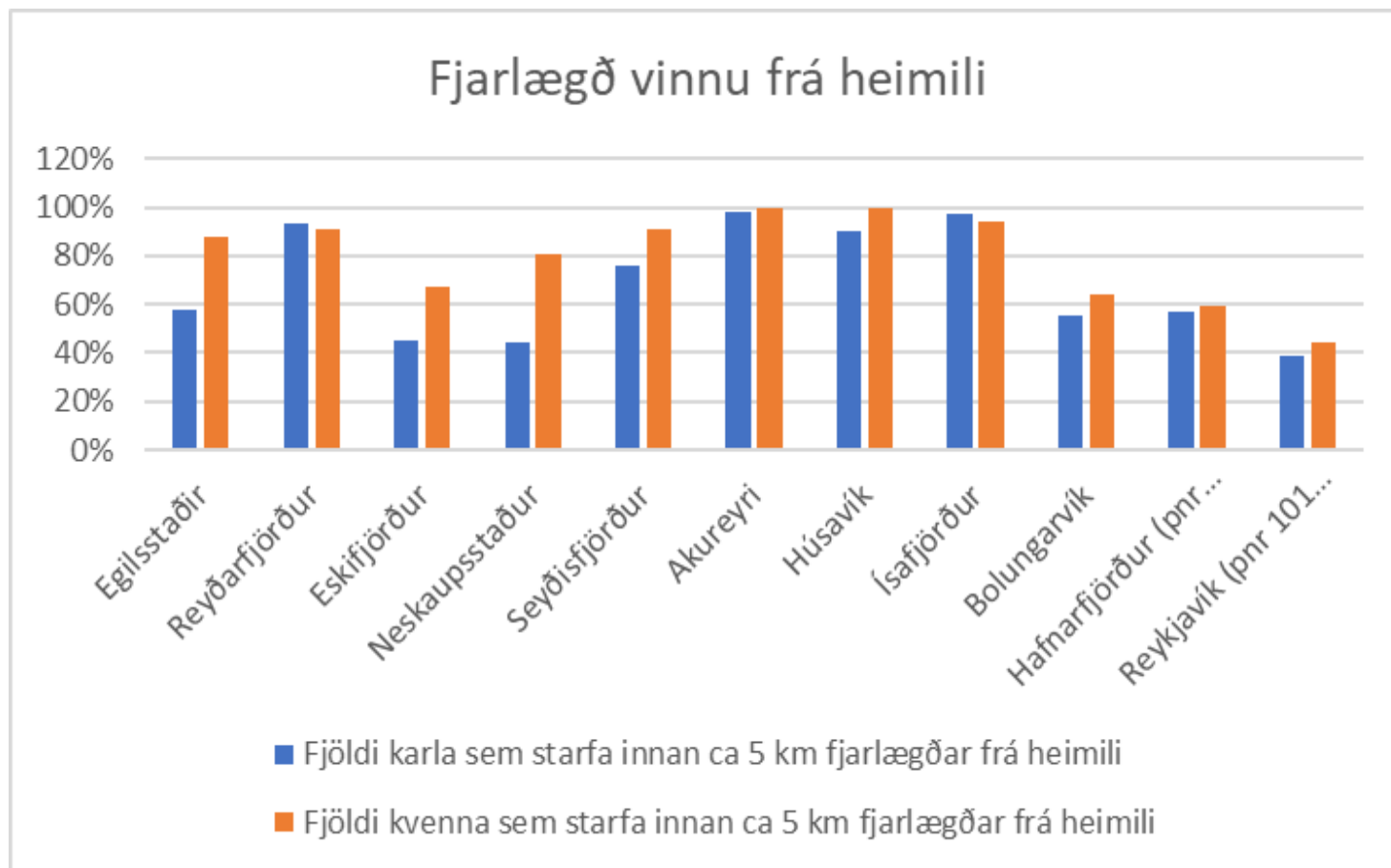
Kárahnjúkavirkjun  
Fáskrúðsfjarðargöng

# Umferðaröryggisáætlun



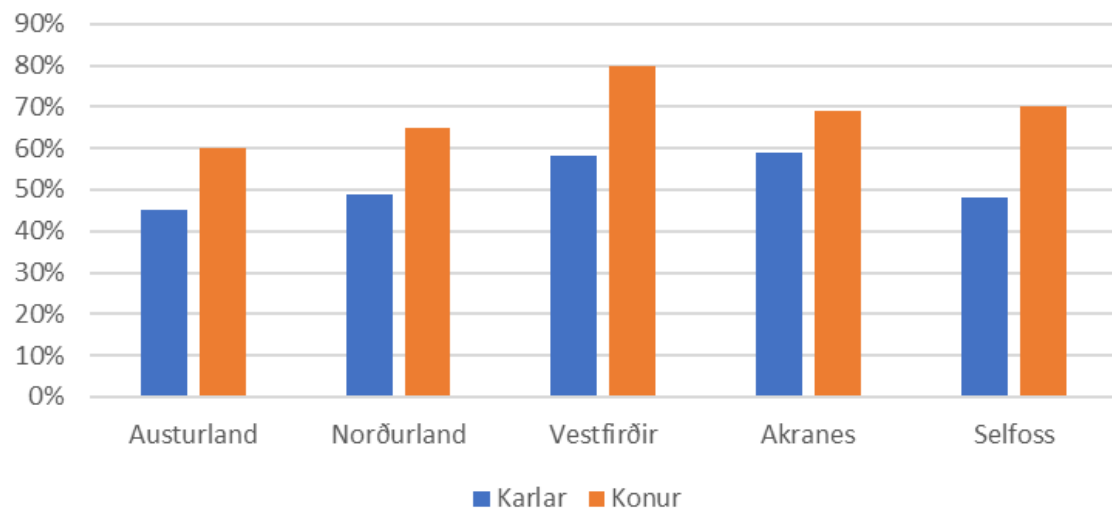
Umferðarslys 2003-2017	Karlar	Konur	Karlar %	Konur %
Látnir	163	75	68%	32%
Alvarlega slasaðir	1.599	939	63%	37%
Lítið slasaðir	8.616	8.064	52%	48%
Samtals	10.378	9.078	53%	47%

# Fyrirliggjandi rannsóknir - Ferðamynstur

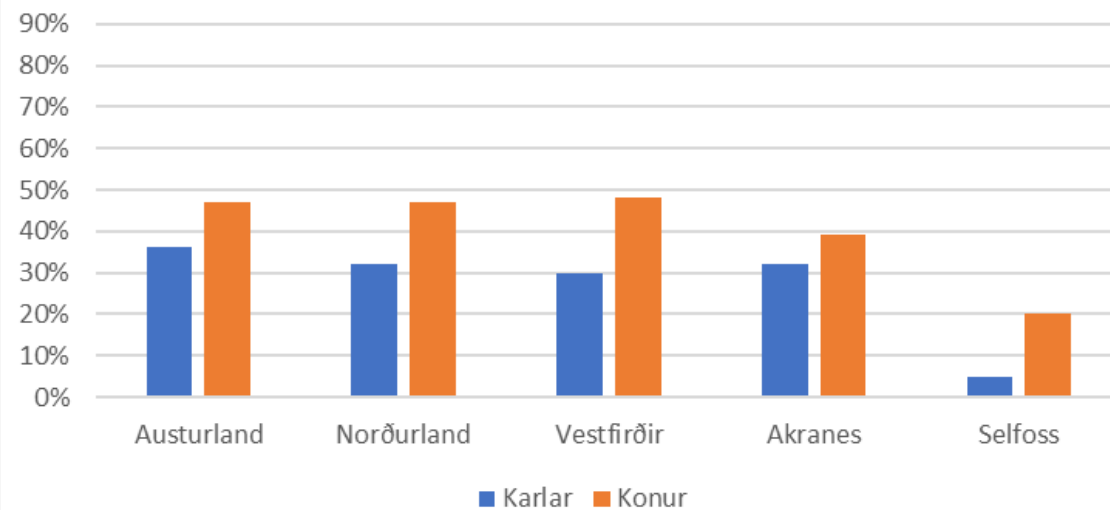


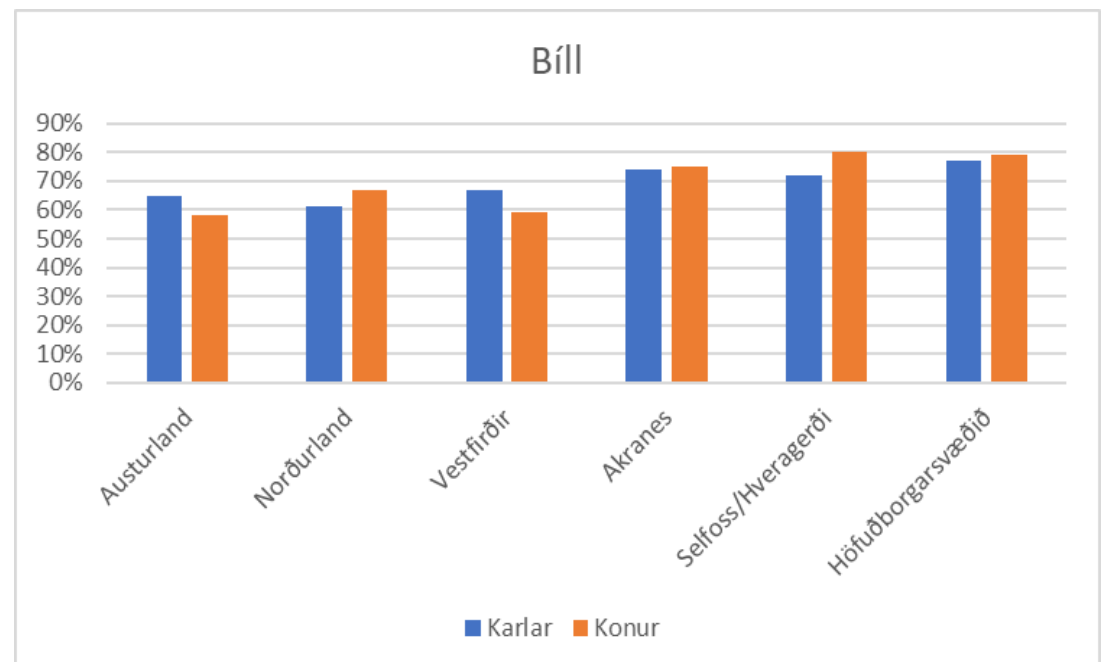
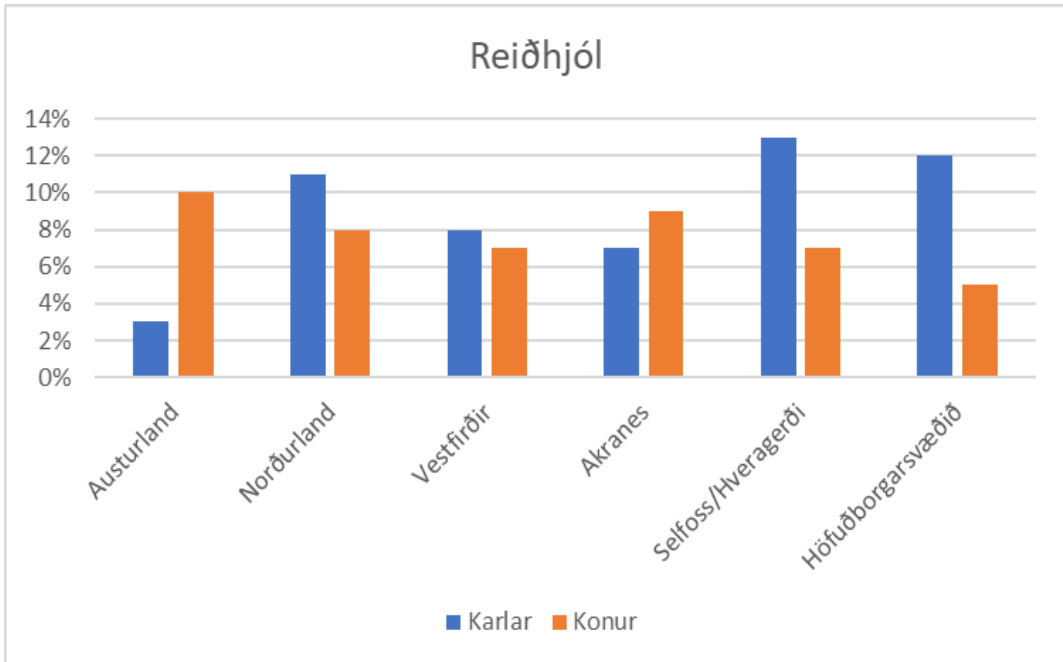
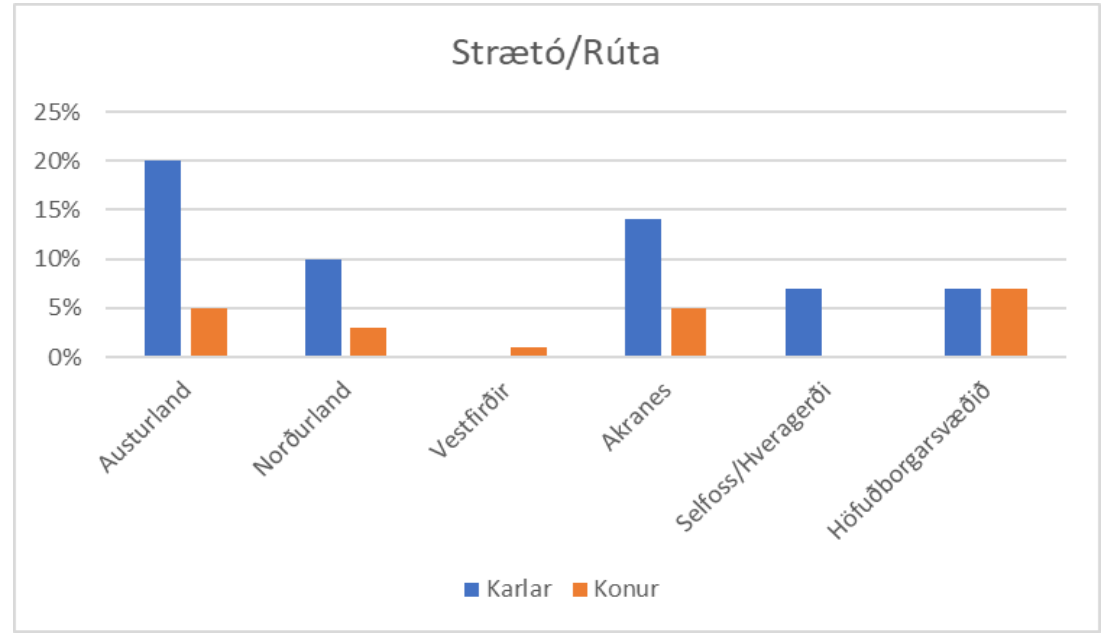
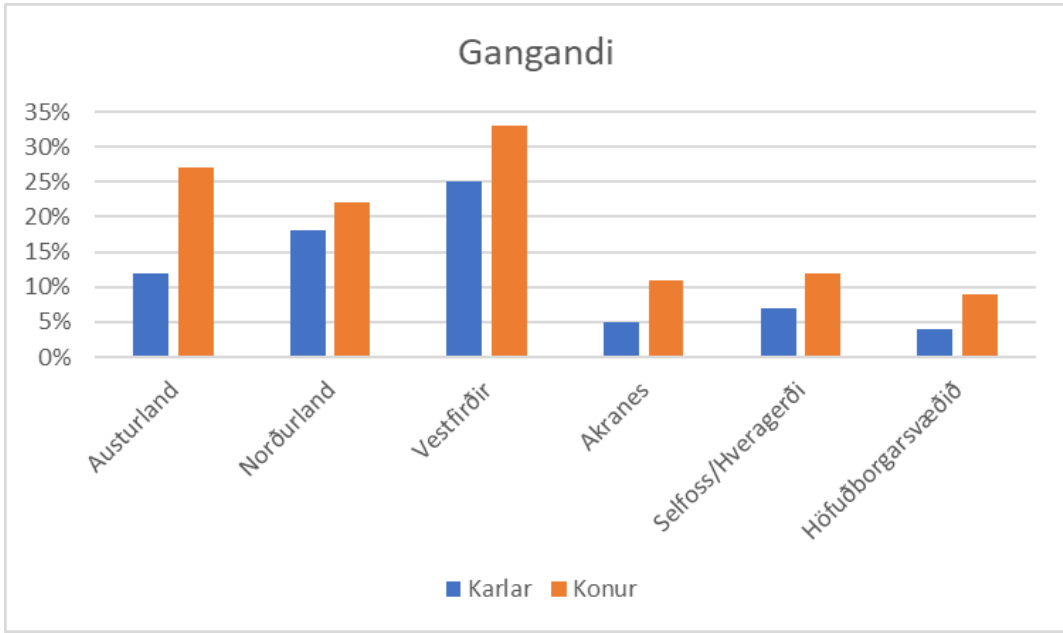
# Fyrirliggjandi rannsóknir - Ferðamynstur

Fjallvegir - svarendur sem fannst fjallvegir mjög fráhrindandi

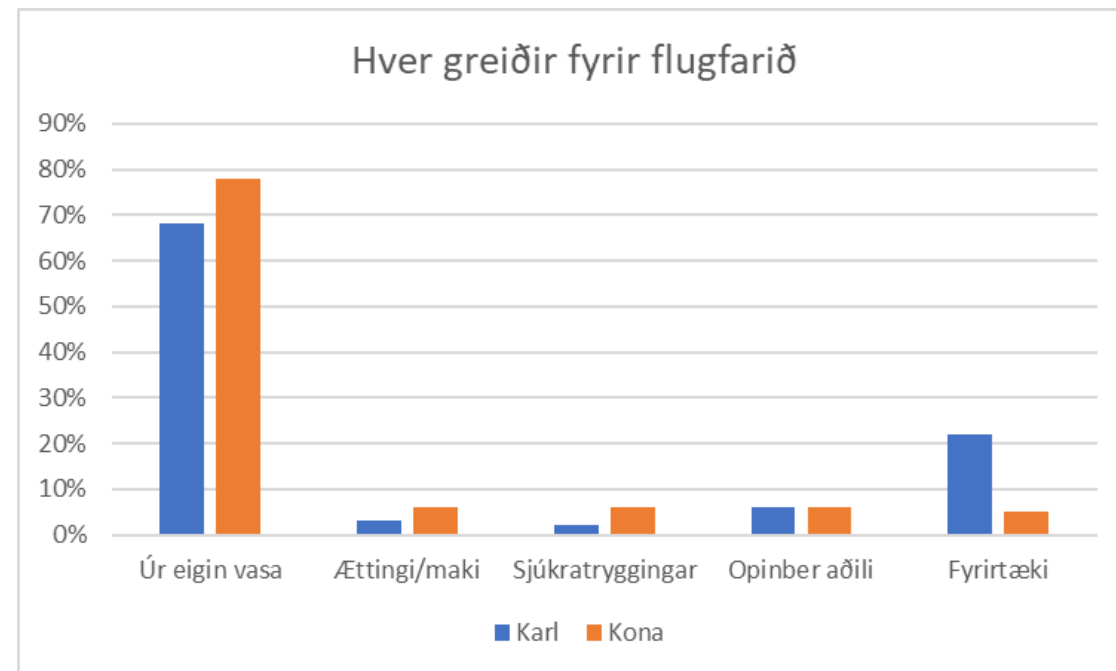
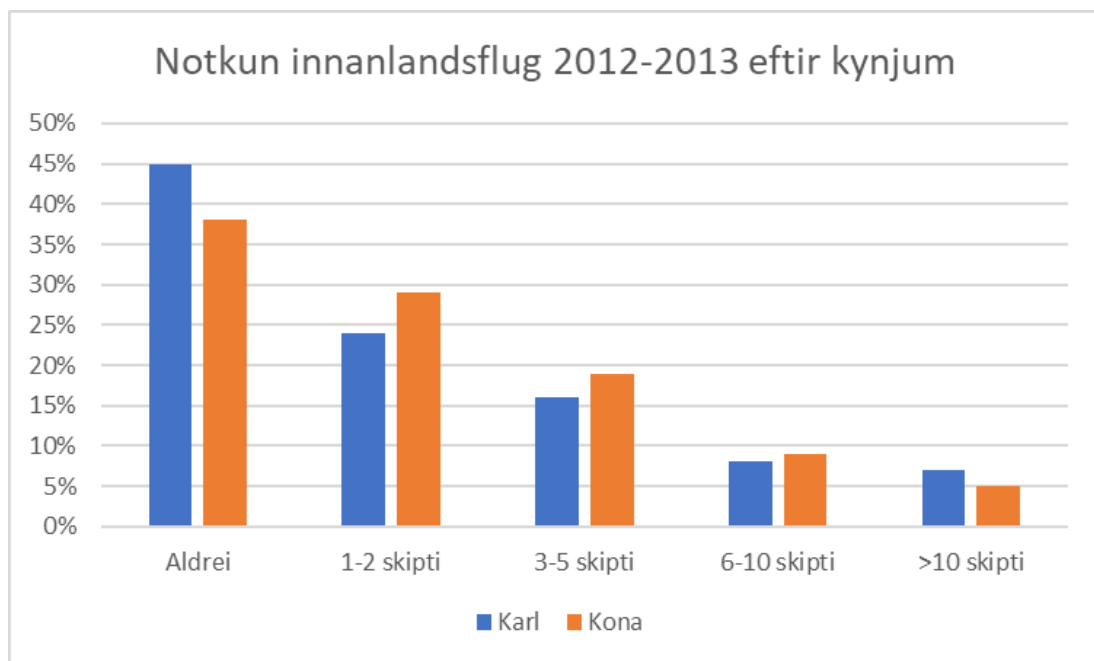


Heiði - svarendur sem fannst heiði mjög fráhrindandi

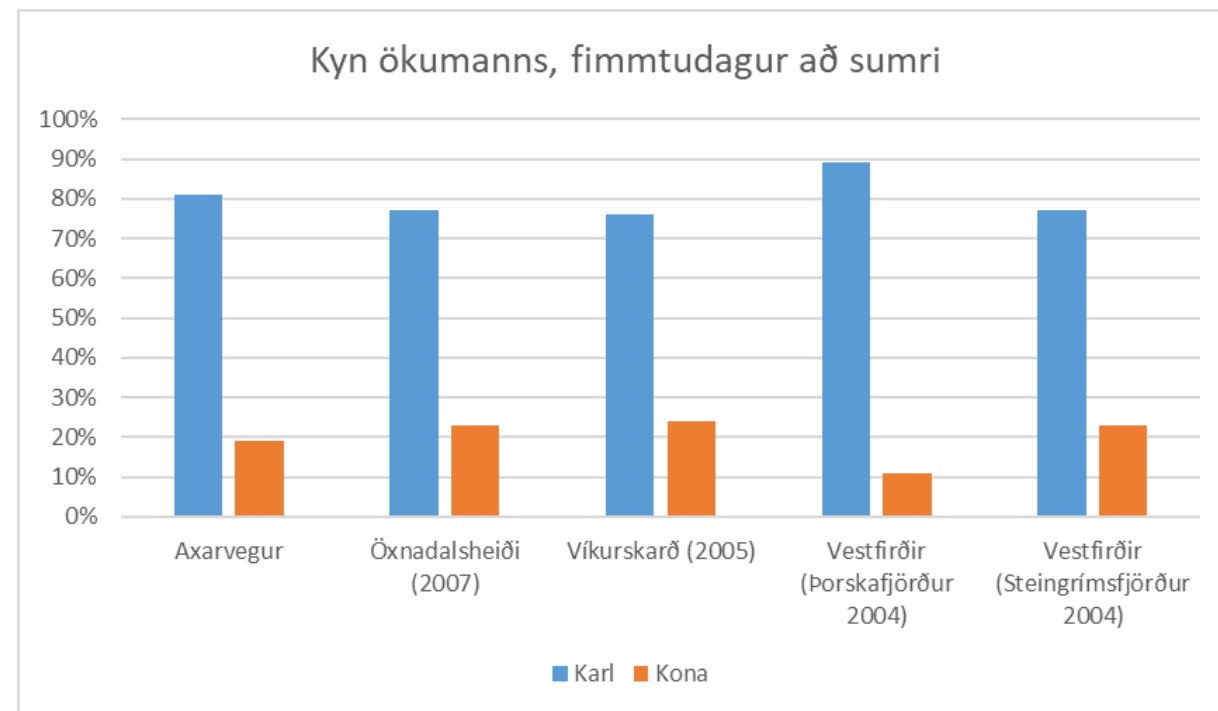
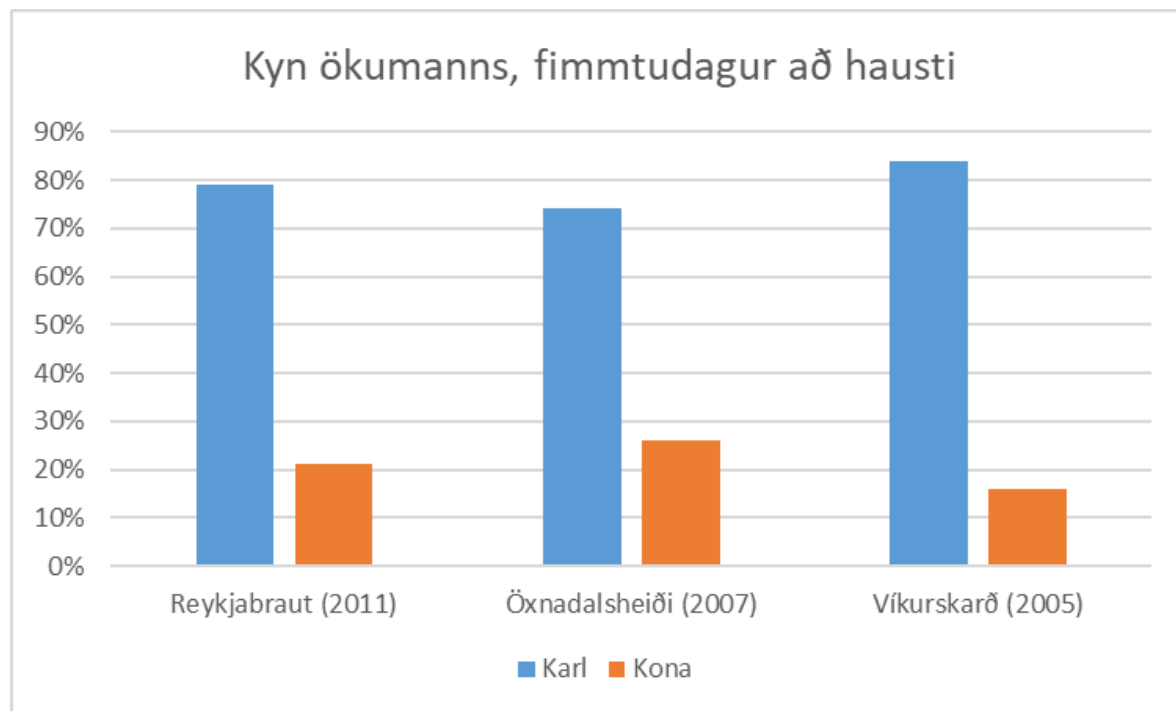




# Fyrirliggjandi rannsóknir Innanlandsflug



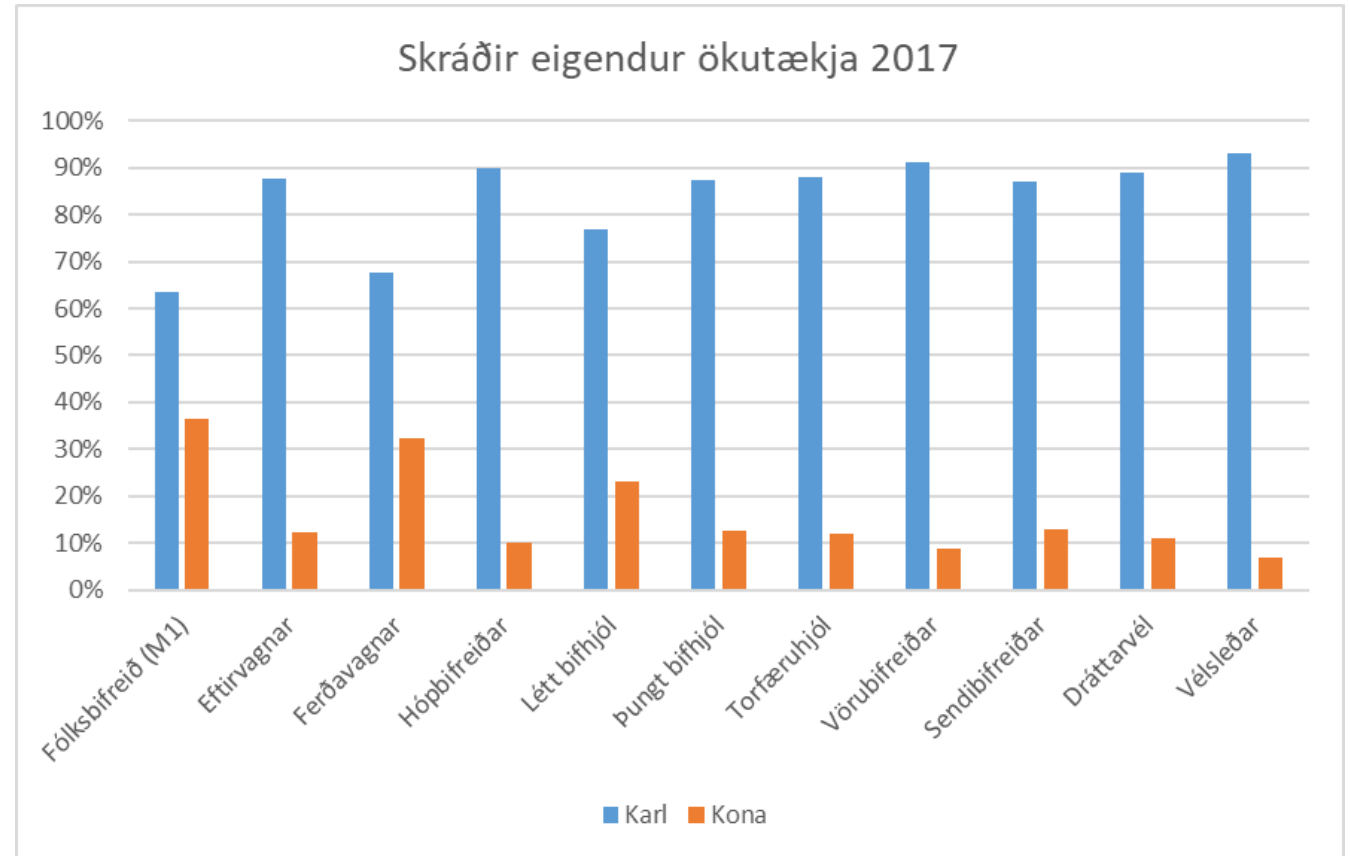
# Fyrirliggjandi rannsóknir - Ferðavenjukönnun





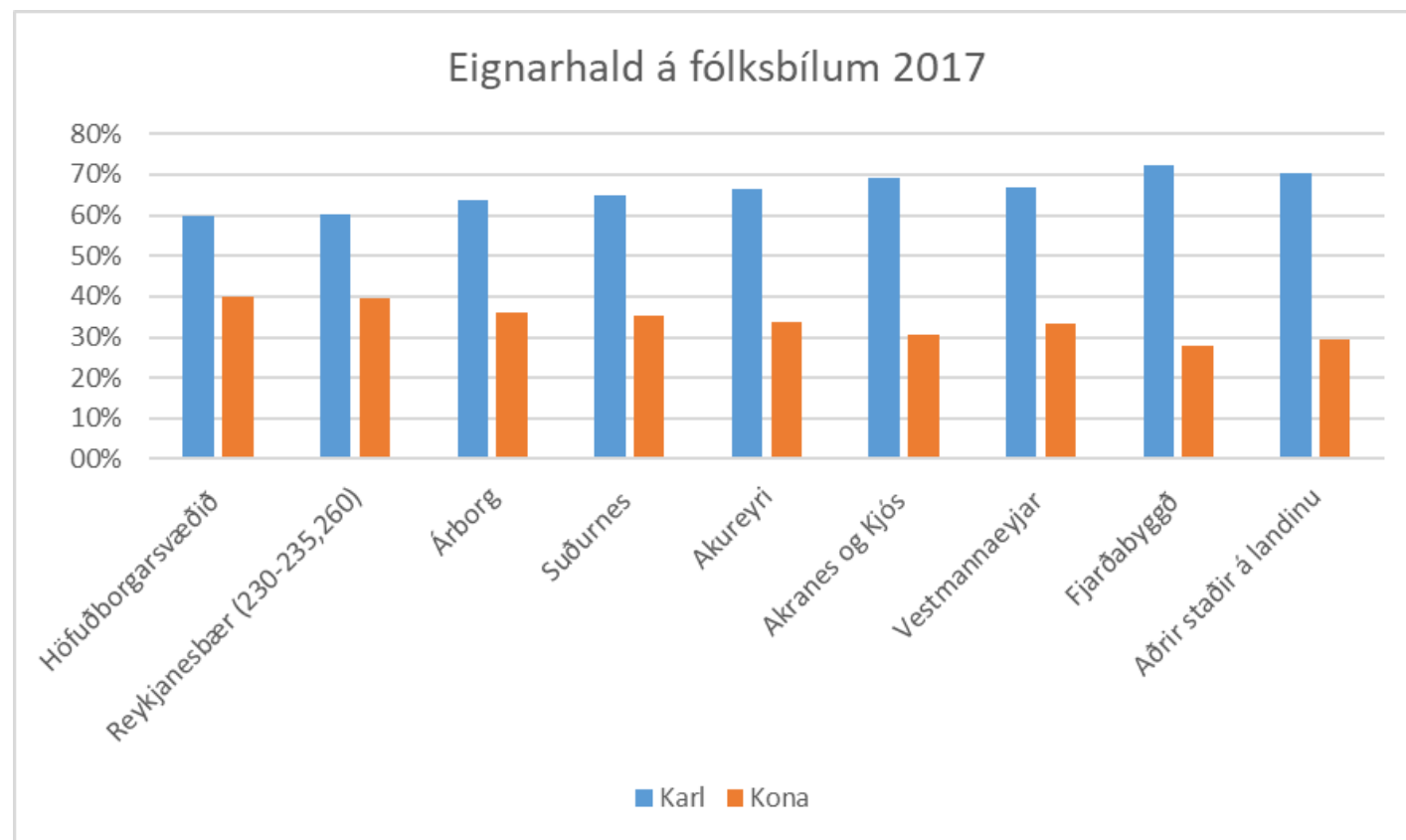
# Bílaeign landsmanna

- Konur á bilinu 5-37% eigenda
- Eignarhald segir ekki til um notkun



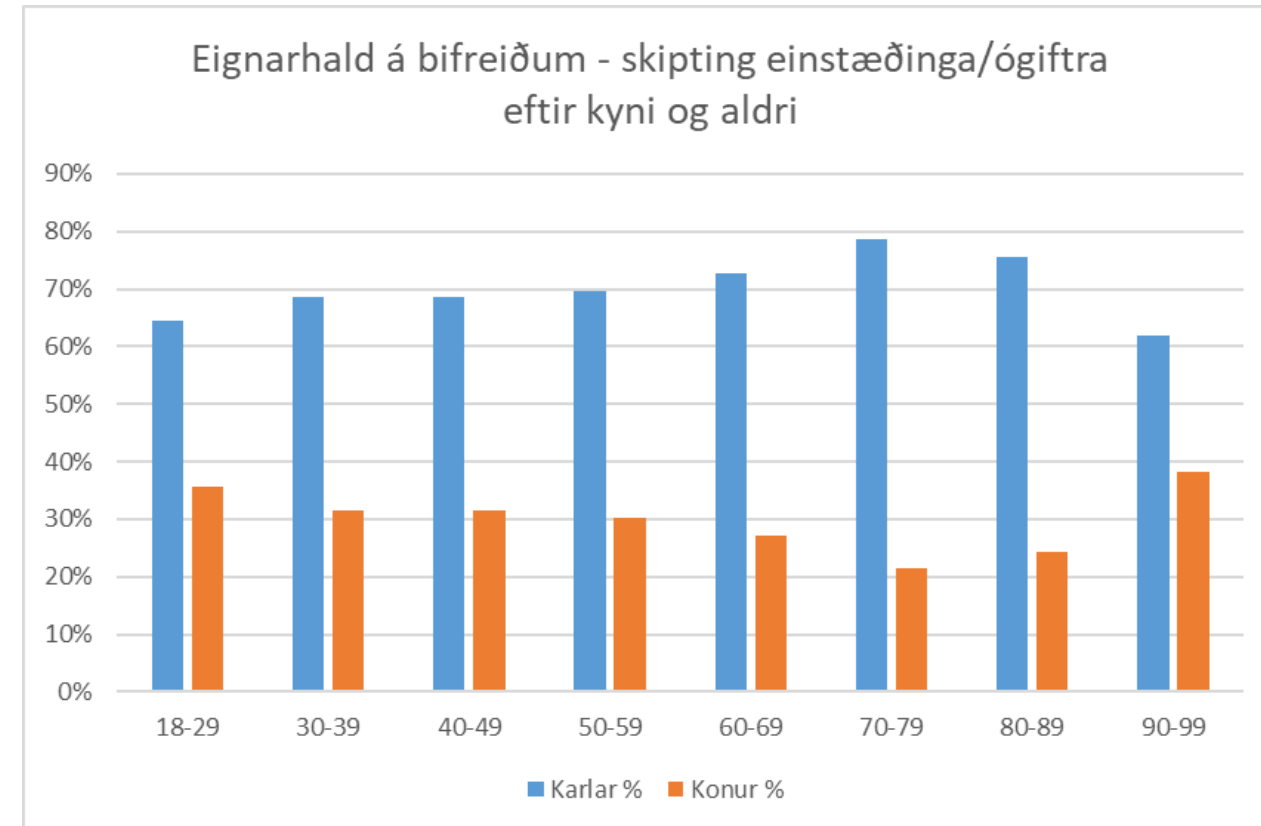
# Bílaeign landsmanna - fólksbílar

- Konur á bilinu 32-37% eigenda
- Hlutfallið er hæst á höfuðborgarsvæðinu og Reykjanesbæ 40%
- Hlutfallið er lægst í Fjarðabyggð 28%



# Bílaeign landsmanna – einstæðir 2017

- Fjöldi einstæðra
  - Konur - 57.932
  - Karlar - 56.942
- Fjöldi bíla skráðir á einstæða:
  - Konur - 29.104
  - Karlar – 62.184
- 1,1 bíll skráður á hvern einstæðan karl
- 0,5 bíll skráður á hverja einstæða konu



# Stóra spurningin ?

- 29.000 einstæðar konur á bílprófsaldri á Íslandi eru ekki skráðar fyrir bíl – hvernig ferðast þær dags daglega?